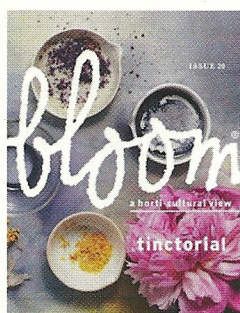




et de fraîcheur, à un retour à des valeurs sûres et connues. » Omniprésentes dans les collections, les fleurs sont en permanence retravaillées par les nombreux créatifs qui collaborent aux collections, pour une modernité renouvelée. Ainsi, pour cet hiver 2015-2016, DLP propose une réinterprétation du fameux Liberty, avec une juxtaposition de motifs floraux, dans un esprit mix & match et *masking tape*\*\*\*, le tout en grand format. Et pour l'été 2016, confirmant les prédictions du Studio Edelkoort, le floral sera plus diffus, avec des effets de kaléidoscope et de pliage origami, des traités aquarellés, des impressions de crochet, de broderies et de taches de couleur. De son côté, *Missoni Home*, le chef de file des couleurs et des motifs floraux dans la maison, a lancé au début de l'année une collection d'arts de la table. Celle-ci associe les célèbres zigzags graphiques à des fleurs tropicales, dans des tonalités douces et lumineuses, invitant à une garden-party quotidienne. Preuve que les fleurs vont distiller encore longtemps leurs vertus thérapeutiques. Le Flower Power a décidément encore de beaux jours devant lui. ■

**1/ Rêves en couleurs** Une parure en coton biologique imprimée de fleurs sombres et charnelles pour des nuits encore plus belles que les jours. *Marimekko*. **2/ Patchwork** Clin d'œil aux années 70, ce vinyle sur intissé met en scène des fleurs stylisées en crochet, assemblées dans un joyeux effet optique. *Collection Pretty Nostalgic*, 279 x 93 cm, 81 € le lé, chez *Rash*. **3/ Parterre aquarellé** Tapis Dream Flower. 100 % acrylique, L 160 x l 230 cm, 539 €, *Esprit Home*, chez *delamaison.fr*. **4/ Envol** Miroir composé de fragments de verre aimantés, à assembler selon l'envie. *Caléido*, à partir de 380 €, *Stefano Poletti*. **5/ Palette de peintre** Ode à la nature et hommage à l'enfance, la balançoire se décline en version confort, agrémentée d'un coussin en coton. *Balançoire*, à partir de 219 €, chez *Baleine Rouge*. **6/ Immaculées** Reproduisant fidèlement l'oeuvre de la nature, cette composition de pivoines blanches émeut par sa pureté. *Flower Power*, création *Pascale Morin*, *By Rita*.



Le prochain numéro de Bloom (Studio Lidewij Edelkoort) est consacré aux teintes poudreuses, décolorées par le soleil et délavées par la pluie.

\*Le Studio Edelkoort est dirigé par Lidewij Edelkoort, l'une des « chasseuses » de tendances les plus réputées au monde. Chaque année, les plus grandes marques de la mode, du textile, du design, de l'automobile, de la cosmétique, du retail ou de l'alimentation consultent son bureau sur les concepts, les couleurs et les matériaux de demain.

\*\*Adhésifs en papier washi imprimés de motifs qui se positionnent et se repositionnent à l'envi.